

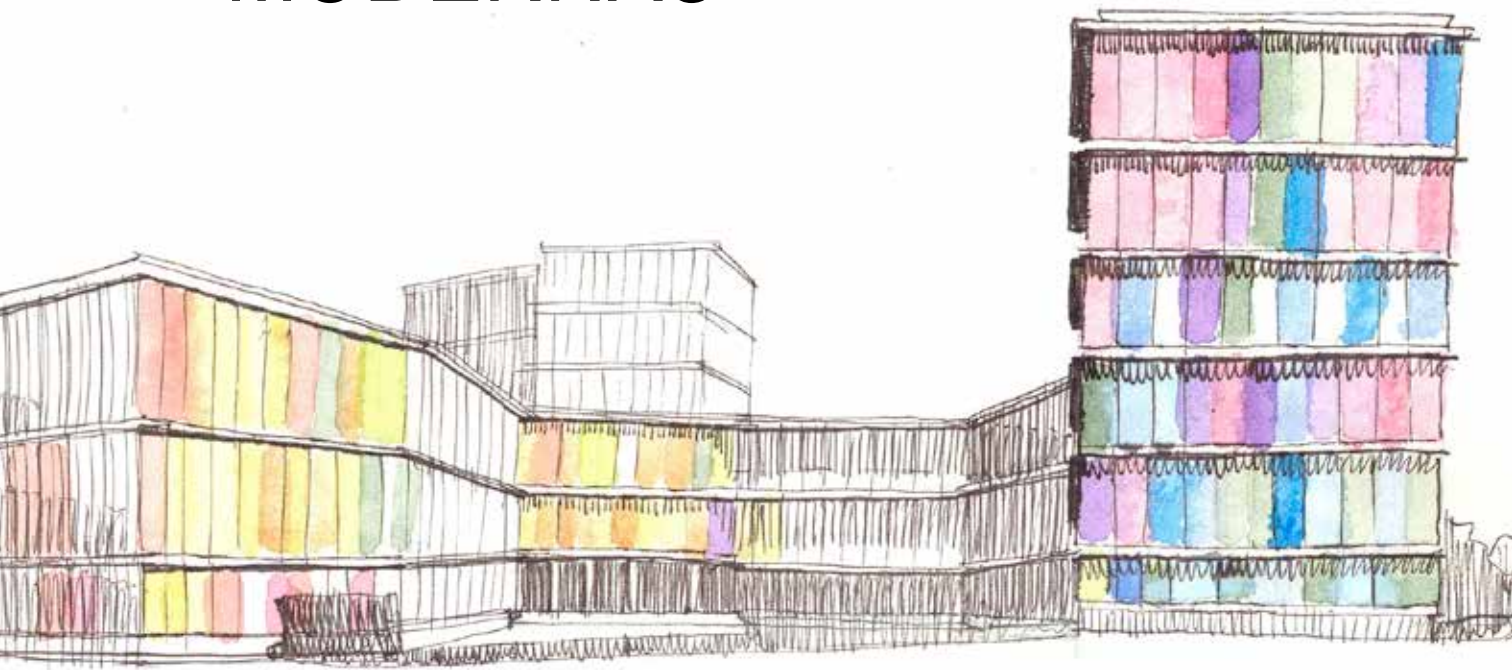
**SPAIN**  
MON AMOUR

---

**RUINAS**  
MODERNAS

MUSEO  
**ICO**

ACTIVIDADES  
EDUCATIVAS



# BIENVENIDOS AL MUSEO ICO

**El Museo ICO** es un museo de arte contemporáneo situado en el Paseo del Arte de Madrid, muy cerca de los museos más importantes de nuestra ciudad. Según la época del año, su interior se transforma y acoge obras de artistas diferentes.

*¡Cada vez  
que vengas  
encontrarás  
algo nuevo!*

## ¿CUÁNTAS FORMAS DE ARTE CONOCES?

En el Museo ICO queremos que las personas que visiten nuestras salas conozcan y aprendan cosas nuevas sobre la arquitectura.

Pero nos gusta hacerlo a través de todas las formas artísticas posibles: el dibujo, la fotografía, el videoarte... Gracias a ellos podemos ver y entender los espacios urbanos sin tener que viajar a los sitios donde se encuentran.



*¿Has pensado alguna vez quién ha creado tu colegio?*

# PENSANDO LA CIUDAD

*¿Y el cine?  
¿Y el centro comercial?*

En esta ocasión el Museo ICO se ha llenado de proyectos arquitectónicos españoles realizados durante los últimos diez años:

Algunos, como los que nos enseña la fotógrafa **Julia Schulz-Dornburg** en “**Ruinas Modernas**”, no se hicieron bien y ahora están abandonados.

*¿Y quién soñó con tu casa antes de que existiera?*

Otros, como los que se presentan en la exposición “**Spain mon amour**”, son un ejemplo de arquitectura pensada para la gente.

*¿Quién diseñó ese rascacielos que tanto te gusta?*

A través de estos errores y aciertos aprenderemos lo que un arquitecto debe tener en cuenta a la hora de hacer su trabajo.



# SPAIN MON AMOUR



"Spain mon amour" presenta quince proyectos realizados por cinco estudios de arquitectura españoles. Cada uno de ellos se encuentra representado por una maqueta y con fotografías realizadas por algunos de los más prestigiosos fotógrafos de arquitectura actuales.

## *El estudio de arquitectura:*

A muchos arquitectos les gusta trabajar en equipo y compartir sus ideas. Se organizan en estudios, en los que cada uno cumple una función y así se ayudan unos a otros.



## *El fotógrafo de arquitectura:*

Se encarga de contarnos en imágenes cómo son los espacios creados por el ser humano.

¿Dónde está el edificio? ¿Se camufla con el entorno, o por el contrario se hace notar?  
¿Cómo es por dentro y por fuera?

Para responder a estas preguntas, estos fotógrafos utilizan unas cámaras muy especiales llamadas cámaras de gran formato. Estas cámaras tienen un largo fuelle que les ayuda a corregir la perspectiva para que la foto muestre mejor la sensación de volumen y profundidad.



*Y además...  
¡Las  
maquetas  
andan!*

En esta exposición un grupo de estudiantes de arquitectura llevarán las maquetas de los edificios en la mano y te contarán todo lo que quieras saber sobre ellas.

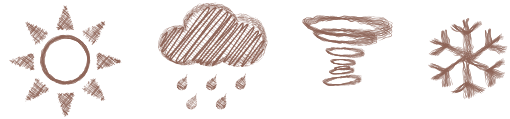
**¡PREGÚNTALES!**

# RUINAS... ¿MODERNAS?



Coliseo romano. A. D. White Architectural Photographs, Cornell University Library

Las pirámides de Egipto, el Coliseo romano... seguro que conoces muchísimas ruinas de edificios que las antiguas civilizaciones dejaron de usar y que han envejecido con el paso del tiempo...



*Las ruinas son los restos de arquitectura humana que se han derruido parcial o completamente.*



En esta exposición la fotógrafa Julia Schulz-Dornburg nos descubre, en cambio,

*¡unas ruinas modernas!*

Los edificios nuevos se deterioran a veces por desastres naturales o por la mano del hombre.



Pero las construcciones de estas ciudades perdidas nunca llegaron a ser utilizadas

Algunas se abandonaron antes de ser terminadas



Otras nunca se vendieron

**SE VENDE**

# URBANISMO: CÓMO HACER LOS SUEÑOS REALIDAD

Toda construcción es un sueño, una ilusión imaginada en la mente del arquitecto. Pero ningún arquitecto construye sólo para sí mismo. Cada edificio se levanta en un determinado lugar y para darle un uso concreto.

*Un buen arquitecto debe planificar lo que construye, teniendo en cuenta a las personas que darán vida a su espacio y cómo afectará su construcción al entorno.*

## EL LUGAR



¿CÓMO ES?  
¿QUÉ TIENE  
ALREDEDOR?

¿ES HÚMEDO O SECO?  
¿SUELE LLOVER O NEVAR?  
¿HACE MUCHO CALOR?

## LOS HABITANTES



¿CÓMO SON SUS  
HABITANTES?

¿QUÉ NECESITAN  
PARA VIVIR MEJOR?

## ¿DÓNDE LO CONSTRUIRÍAS?





Igual que los científicos o los arqueólogos, **Julia** descubre lugares que no están en los mapas, y utiliza la fotografía para dejar constancia de lo descubierto. Así, permite a los demás conocer mejor el mundo.

¿Quieres ser explorador tú también? Esta es la forma de trabajo de Julia:



1<sup>o</sup>

### Encontrar una pista

Alguien le habla de una de estas ciudades perdidas, o lee una noticia en el periódico...



stephenlobrayde / Licencia Creative Commons

### Localizar

Busca la huella de esa ciudad en Google Earth, y localiza sus coordenadas.

2<sup>a</sup>



© Sofia de Juan

3<sup>a</sup>

### En busca de la ciudad perdida

Como un descubridor, coge el coche y va en busca del lugar.



Jimuel / Licencia Creative Commons

### Documentar

Encuentra el lugar y le hace fotos. Las fotografías son una prueba de que existe.

4<sup>a</sup>



Photographer Mattis Mathiesen at work on Jan Mayen. Daily Herald Archive at the National Media Museum

5<sup>a</sup>

### Estudiar

Gracias a éste y otros documentos estudia estas ruinas modernas: por qué se abandonaron, para qué servían...



Jimuel / Licencia Creative Commons



# GOOGLE EARTH; A VISTA DE PAJARO

En 1856 el aeronauta, fotógrafo y periodista francés **Nadar** se lanza al aire con “Gigante”, su globo aerostático, fotografiando su ciudad desde el cielo. Por primera vez el hombre podía ver como un pájaro cómo son los campos, las ciudades, las carreteras...

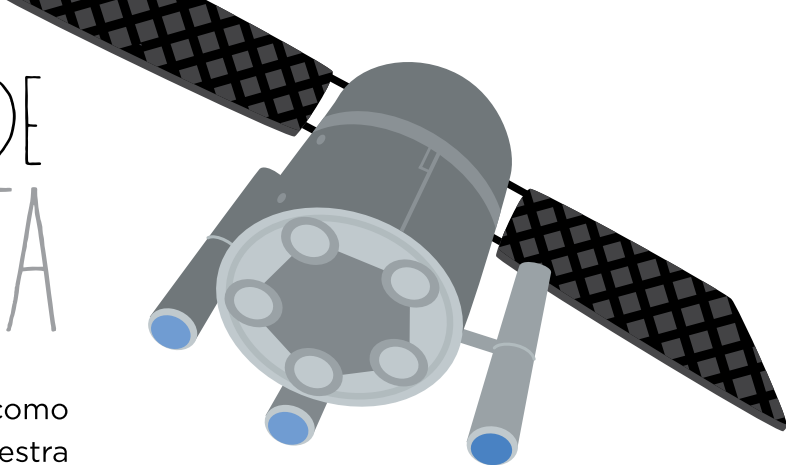
Sólo cambiando el punto de vista las cosas se ven completamente diferentes!



“Nadar en la canastilla de su globo “Gigante”, h. 1863-65, Smithsonian Institution.”



# MIRADA DE ASTRONAUTA



Desde allí las cosas parecen distintas a como las vemos desde el suelo. Haz como nuestra exploradora Julia y busca lugares desde el espacio. Puedes realizar búsquedas por dirección, coordenadas, o por palabras clave.

*¿Sabrías reconocer tu casa si la vieras desde el espacio?*

## LUGAR

## DIRECCIÓN

## COORDENADAS



Tu casa

.....

.....



.....

.....

.....



Las Pirámides de Giza

El Cairo, Egipto

Latitud: 40°24'59.45"N  
Longitud: 3°41'53.13"O

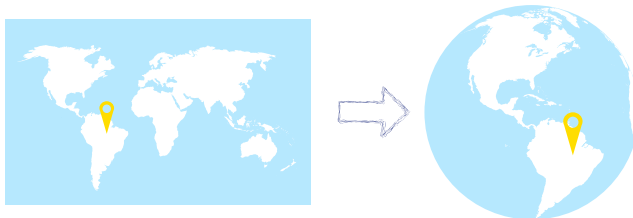
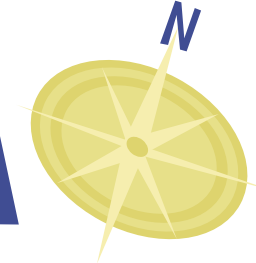


La Gran Muralla China

Shanhaiguan, China

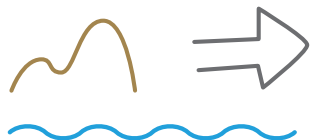
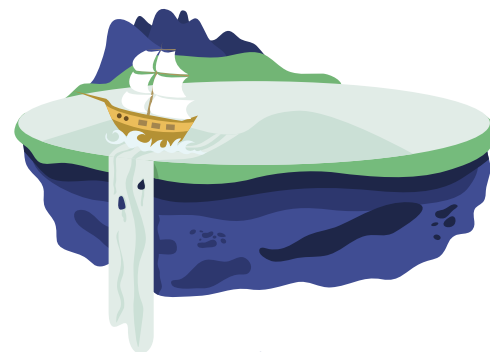
.....

# LOS MAPAS: EXPLORANDO EL TERRENO






Un **mapa** es un dibujo plano con medidas que representa una parte del territorio, aunque puede también tener forma esférica como ocurre en los globos terráqueos.

Se inventaron para saber cómo era el mundo en que vivimos, conocer la forma y tamaño de los países, los continentes y los océanos. A lo largo de la historia hemos ido descubriendo partes de nuestro planeta que hasta entonces no sabíamos que existían, como el continente americano. De hecho, hasta que se descubrió que la tierra era redonda se pensaba que una vez allí llegabas al fin del mundo...



Los primeros mapas eran trazos en la arena o en la nieve, y eran sólo flechas que señalaban una dirección.

*¿Habéis visto alguna vez un mapa del tesoro?*

Para realizar mapas se usan dibujos sencillos y claros para que todos lo entiendan. En él debemos destacar todos aquellos elementos que llaman la atención sobre lo demás, con colores y signos, como las , los , los  o todo aquello que podamos usar como pista para saber dónde nos encontramos.

*¿Qué objetos aparecen en ellos normalmente?*

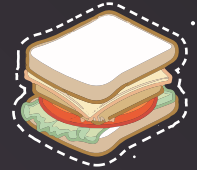
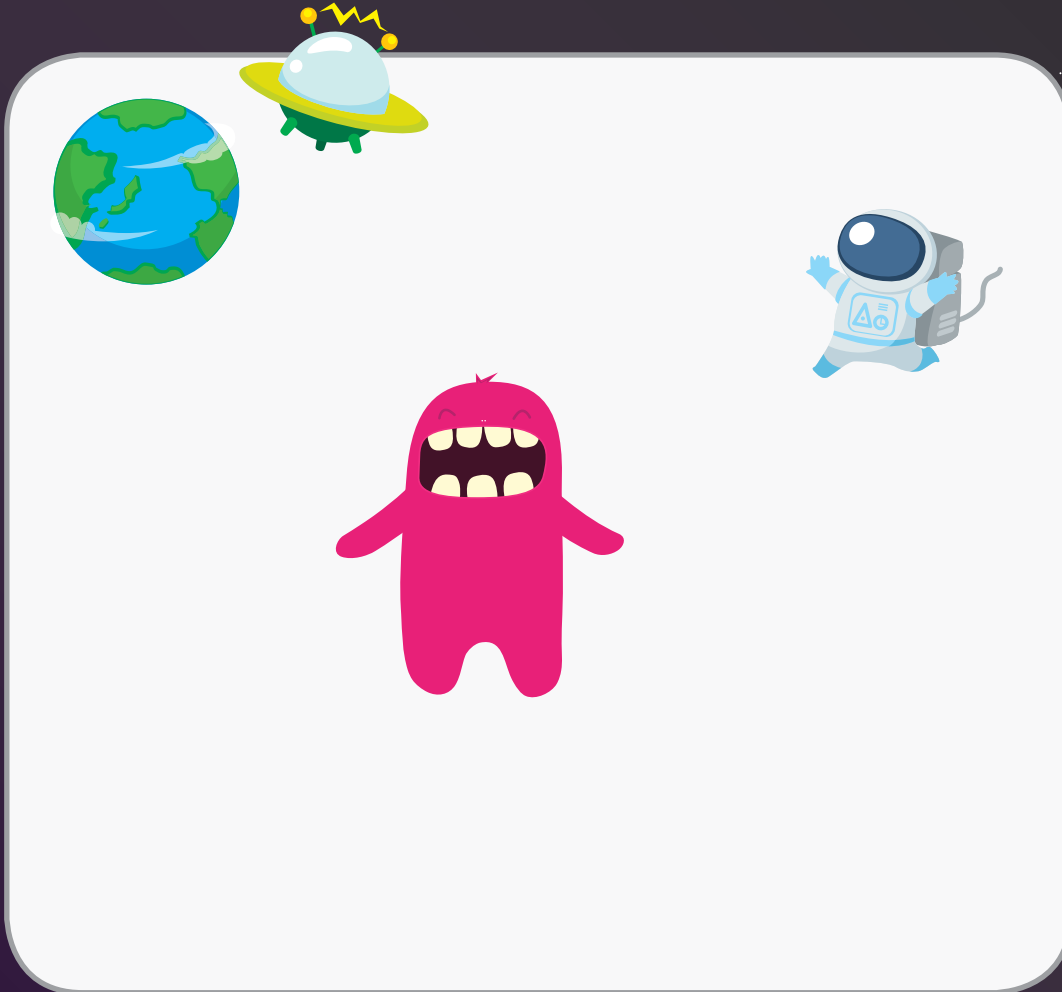
Ahora que ya conocemos nuestro planeta,  
**¡El universo es nuestro terreno para explorar!**



# DIBUJA UN MAPA



Ahora que ya sabes todo lo necesario para hacer un mapa, te proponemos un juego. Nuestro amigo el extraterrestre ha venido de vacaciones a nuestro planeta, y necesita que le orientes. Dibújale un mapa y enséñale lugares que conoces. Puedes llevarle a comer un bocadillo, al parque, a tu colegio, al cine o a tu lugar favorito...





Zorrilla, 3 · Madrid

# SPAIN MON AMOUR

---

# RUINAS MODERNAS

20 de marzo - 9 de junio de 2013

## Actividades Educativas Infantiles en el MUSEO ICO

Visitas-taller para escolares de Educación Primaria y públicos con diversidad  
Martes y jueves de 10.30 a 12.30 h.

## Visitas-taller para familias

Sábados y domingos de 11.00 a 13.00 h.  
Niños y niñas de entre 6 y 12 años  
(acompañados de, al menos, un adulto)

## Información y reservas

913 080 049  
didactica@hablarenarte.com  
www.hablarenarte.com/museoico.html

## Programa Educativo

# hablarenarte:

## Cuaderno didáctico

Diseño y maquetación  
www.sodacomunicacion.com

## Textos

Sofía de Juan y Elena Pavón /  
Hablarenarte:

## Accesibilidad

Con el fin de favorecer el acceso al mayor número posible de visitantes, el Museo dispone de los recursos necesarios de accesibilidad para personas con movilidad reducida.

*fundación*



www.fundacionico.es

Síguenos en:

