

MUSEO
ICO

ACTIVIDADES
EDUCATIVAS

FISAC SOTA

MIRADAS EN PARALELO

BIENVENIDOS AL MUSEO ICO

El **Museo ICO** es un museo de arte contemporáneo situado en el Paseo del Arte de Madrid, muy cerca de los museos más importantes de nuestra ciudad. Según la época del año, su interior se transforma y acoge obras de artistas diferentes.

DESCUBRIENDO LA ARQUITECTURA

Los **arquitectos** imaginan y construyen los edificios y espacios que los seres humanos necesitamos para vivir: casas, colegios, oficinas, plazas y parques...

¿Quieres saber más
sobre cómo trabajan?

¡Cada vez que vengas
encontrarás algo nuevo!



© hablabrearte

En el **Museo ICO** podrás conocer, cada vez que vengas, las obras de diferentes arquitectos, descubriendo además los secretos de cómo fueron construidos sus edificios...

“La arquitectura está como un árbol clavado en un paisaje”

Para Miguel Fisac, el aspecto de un edificio debía responder al lugar donde se fuera a construir.

Por eso no dejaba de inventar nuevas formas y materiales ¿De dónde crees que sacaba sus ideas?



© Fundación Miguel Fisac

FISAC DE LA SOTA

En **1913** nacieron dos de los arquitectos españoles más importantes del siglo XX. Aunque venían de ciudades distintas, ambos estudiaron arquitectura en Madrid. Desde entonces, han pasado ya cien años y por eso el Museo ICO lo celebra con esta exposición.

En tu visita descubrirás las obras de Miguel Fisac y Alejandro de la Sota, así como la distinta manera que tenía cada uno de trabajar.

“La emoción de la arquitectura hace sonreír, da risa”.

Alejandro de la Sota pensaba en la arquitectura como algo alegre y divertido y por eso buscaba siempre que la gente disfrutara de sus obras ¿Sabías que llegó a construir un pueblo entero llamado Esquivel en Sevilla?

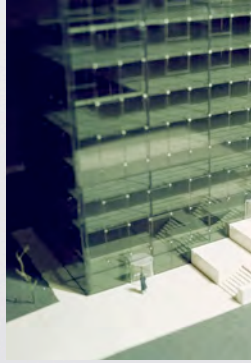


© Fundación Alejandro de la Sota

LAS FORMAS LIGERAS DE ALEJANDRO DE LA SOTA

A Alejandro le gustaba construir con toda clase de materiales para que sus edificios fueran cómodos y útiles para la gente.

EDIFICIO BANKUNIÓN



© Fundación Alejandro de la Sota

En su maqueta para este proyecto, Alejandro imaginó todos los muros de **crystal**, para que la luz pudiera entrar hasta el último rincón de las oficinas.

“Las horas de trabajo dentro del edificio serán más felices”

Cuando las paredes de una construcción son de cristal, el interior es más alegre porque entra luz natural y las personas se encuentran más a gusto.

EL GIMNASIO DEL COLEGIO MARAVILLAS

¿Cómo es el gimnasio de tu cole?

Alejandro de la Sota construyó en el Maravillas mucho más que un gimnasio. Fíjate en cómo aprovechó todo el espacio gracias a sus ingeniosas ideas.

Aprovechando una ladera muy empinada, construyó en esa parte unas gradas para ver los partidos

Encima del tejado del gimnasio construyó un gran patio al aire libre para jugar en el recreo

El techo del gimnasio es curvo: tiene una forma de barriga y en su interior hizo unas aulas

En la planta baja construyó las pistas para jugar al baloncesto o al fútbol



© Julio César González

Aprovechando la forma curva del techo, instaló grandes ventanales para que entrara mucha luz

LOS MATERIALES PREFABRICADOS DE MIGUEL FISAC

Los prefabricados son piezas construidas en serie, es decir, todas son iguales. Cuando empieza la obra de un edificio, el arquitecto las va montando como si fuera un juego de construcción.

A Fisac le encantaba diseñar sus piezas prefabricadas con **hormigón**, un material con el que se pueden crear mil formas diferentes.

EDIFICIO IBM

Para este edificio de IBM, Fisac hizo las ventanas con bloques en forma de **libro abierto**. Así, la luz directa del sol no molestaba y evitaba que entrara el ruido de los coches en la calle.

© Fundación Miguel Fisac

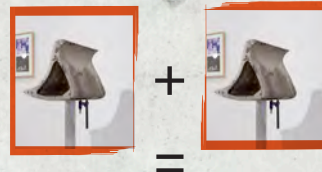


© Fundación Miguel Fisac

LA CASA DE MAZARRÓN

Fisac la construyó sobre una montaña que mira al mar. En esta ocasión utilizó 4 **cubos**, uno encima del otro, como si fueran cajas de zapatos.

© Julio César González



LA VIGA-HUESO

Los edificios necesitan columnas y vigas para soportar su peso, igual que nosotros necesitamos los huesos de nuestro cuerpo para mantenernos de pie.

Inspirado en los huesos de los animales, a Fisac se le ocurrió diseñar una viga con esa forma, que utilizó en muchos edificios.

Uniendo las piezas una detrás de otra, conseguía construir vigas larguísimas.

¡MUCHO MÁS QUE EDIFICIOS! EL ARQUITECTO COMO ARTISTA GLOBAL

Los arquitectos no sólo diseñan edificios y ciudades. En muchas ocasiones, también les gusta pintar, escribir, fotografiar e incluso...

idiseñar los muebles de las casas que construyen!

Fíjate en el pupitre de tu colegio. No sólo es una mesa donde leer, escribir y dibujar, **¿verdad?** El diseñador es el encargado de pensar en todos sus detalles:

El trabajo del diseñador

El diseño es el arte de pensar e idear las cualidades que va a tener un objeto antes de ser fabricado.

Lo ha hecho a tu medida para que estés a gusto cuando estudias.

Ha pensado en usar patas de metal para que sea resistente y no se rompa.

Bajo el tablero donde escribes, ha ideado una cajonera para que puedas guardar tus cuadernos y libros.

Y en uno de los lados, se le ha ocurrido poner un gancho para que cuelgues tu mochila.



© Pablo Rico

¿Cómo diseñarías tu pupitre ideal?

Miguel Fisac inventó un nuevo tipo de patas para las sillas inspirándose en un animal.

LA SILLA DE PATAS DE

Fíjate en las sillas de tu casa:

¿todas tienen cuatro patas rectas?

¿Sabrías decir de cuál se trata siguiendo sus huellas?



¿CÓMO SE DISEÑA Y FABRICA UNA SILLA?

EL PROCESO CREATIVO

Si quieres ser un buen diseñador, fíjate en los pasos que siguió Alejandro de la Sota para crear su famosa silla-tumbona:

Piensa en qué tipo de silla te gustaría hacer y **dibuja** sobre un papel tus primeras ideas...



1

Una vez que tengas clara la idea, haz un **boceto** sobre un papel detallando su forma exacta...



2

Alejandro quería una silla que le sirviera para descansar y trabajar. ¿Qué mejor que una silla que fuera tumbona a la vez?

En su boceto, Alejandro nos muestra todas las piezas de la silla y cómo la veríamos desde distintos lados.

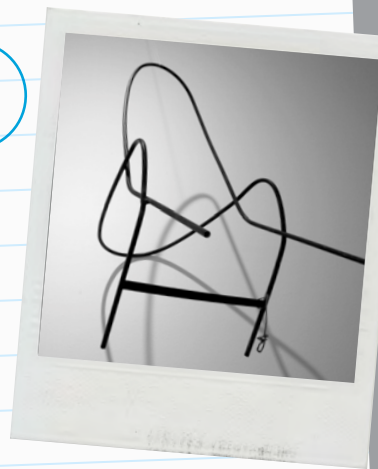
Haz un **prototipo** en tres dimensiones con plastilina, cartón o palitos a partir de tu dibujo...

Alejandro llegó a hacer un prototipo a tamaño real para ver cómo sería su futura silla-tumbona.

A partir de los bocetos y los prototipos, la silla-tumbona ya puede **fabricarse** en serie para que otras personas la disfruten en su casa.

¿Sabías que a Alejandro de la Sota se le ocurrió la forma de su silla-tumbona mientras jugaba con una **horquilla** de su mujer?

3



© Fundación Alejandro de la Sota



¡Las ideas aparecen cuando menos las esperamos!

Si quieres ver en vídeo la forma de su silla hecha con una horquilla, lee con tu móvil este código QR



Miguel Fisac viajó por todo el mundo para conocer la arquitectura que se hacía en otros países.

Así aprendía cómo trabajaban los arquitectos fuera de España y sacaba nuevas ideas para sus obras.



© hablarenarte.

Un sombrero, una gabardina, una maleta, planos de ciudades de todo el mundo, una cámara de fotos...

¿Qué hacen en la exposición estas cosas?

Son objetos típicos de **viaje**, como los que llevaba Miguel cuando recorría el mundo. Todo lo que ves en esta sala forma una **instalación artística**: el artista que lo ha hecho quiere que reflexionemos a través de ella sobre el significado que tenían los viajes para Fisac.

Y tú, ¿qué meterías en la maleta si fueras a dar la vuelta al mundo?

- 1
- 2
- 3
- 4
- 5
- 6



IDEAS VIAJERAS



Las **pagodas** son unos edificios muy típicos en países de Asia como China, donde se construyen desde

ihace más de mil años!

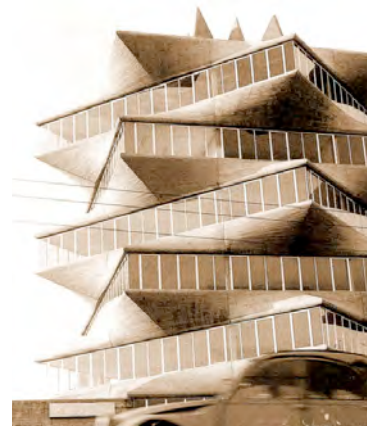
Aunque se hacían con **madera**, eran construcciones muy resistentes y podían soportar incluso los terremotos.

A Miguel Fisac le gustó tanto la forma de las pagodas asiáticas que se inspiró en ellas para construir la suya propia en Madrid.

Pero la Pagoda de Fisac es muy diferente, ya que la construyó con **hormigón**, como el resto de sus edificios.



¿Qué otras diferencias puedes ver entre ellas?



VIAJANDO POR LA CIUDAD

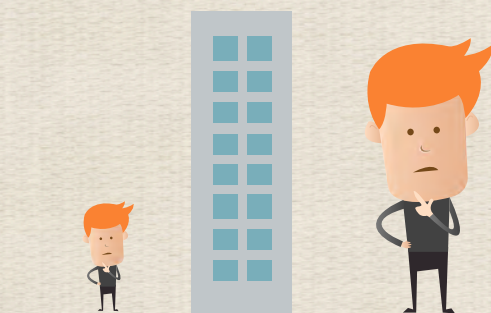
Una vez que has conocido en el museo el trabajo de Miguel Fisac y Alejandro de la Sota, ¿te gustaría ver sus edificios de verdad? En Madrid tenemos la suerte de encontrar algunas de sus construcciones más conocidas:

¡seguro que alguna de ellas está muy cerca de tu casa!

Al igual que a Fisac le gustaba viajar y fotografiar arquitectura, os proponemos descubrir algunas de las obras de la exposición y que compartáis con nosotros vuestros descubrimientos:

1. Localiza los edificios

En el mapa de Madrid de la página de la derecha hemos señalado algunas obras de Fisac y de la Sota y la dirección donde se encuentran. Marca una **X** en las casillas de los que vayas visitando.



2. Míralos desde distintos lugares

Una vez que te encuentres delante de uno de sus edificios, da un paseo y observa sus detalles desde distintos sitios (de cerca, desde la acera de enfrente, desde abajo...)

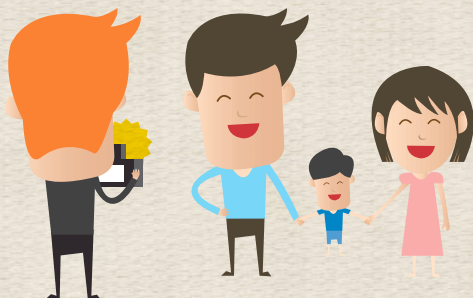
3. Explora la construcción

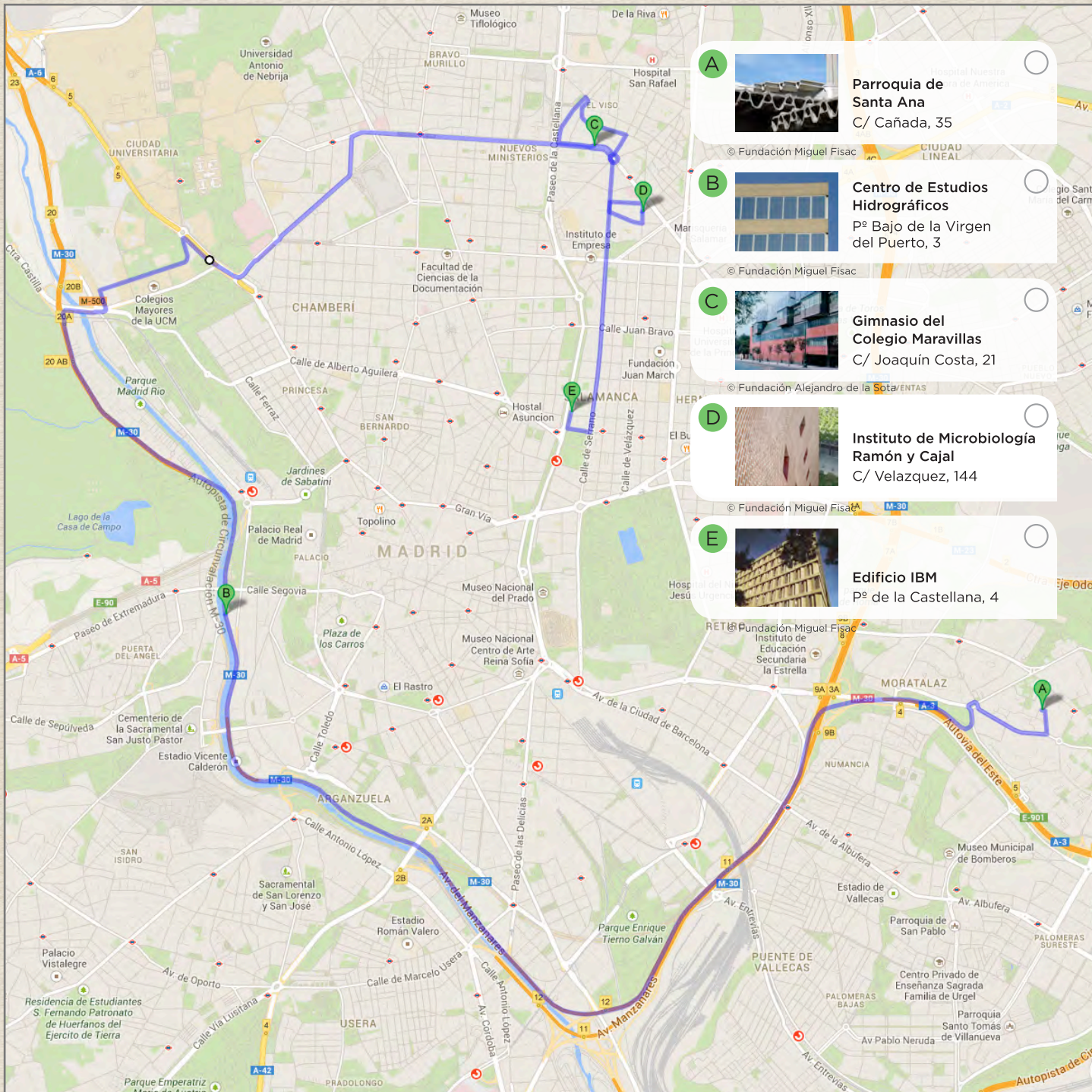
¿Qué materiales ha utilizado? ¿Cuáles son sus texturas? ¿Te parece un edificio ligero o pesado? ¿Has probado a rodearlo?



4. Comparte tu experiencia


Hazte una foto con tu familia delante del edificio y envíala al correo didactica@hablarenarte.com: la colgaremos en nuestra galería online de imágenes.



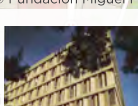


A  **Parroquia de Santa Ana**
C/ Cañada, 35

B  **Centro de Estudios Hidrográficos**
Pº Bajo de la Virgen del Puerto, 3

C  **Gimnasio del Colegio Maravillas**
C/ Joaquín Costa, 21

D  **Instituto de Microbiología Ramón y Cajal**
C/ Velazquez, 144

E  **Edificio IBM**
Pº de la Castellana, 4

MUSEO
ICO

Zorrilla, 3 · Madrid

DE LA FISACSOTA

18 de octubre de 2013 al 23 de febrero de 2014

Actividades educativas infantiles en el MUSEO ICO

Visitas-taller para escolares de Educación
Primaria y públicos con diversidad
Martes, miércoles y jueves de 10:30 a 12:30 h.

Visitas-taller para familias

Sábados de 17:00 a 19:00 h. y domingos
de 11:00 a 13:00 h.
Niños y niñas de entre 6 y 12 años
(acompañados de, al menos, un adulto)

Taller de Navidad para jóvenes

26, 27 y 28 de diciembre en horario
de mañana
Jóvenes de 13 a 17 años

Información y reservas

913 080 049
didactica@hablarenarte.com
www.hablarenarte.com/museoico.html

Programa Educativo

hablarenarte:

Cuaderno didáctico

Diseño y maquetación

SODA

www.sodacomunicacion.com

Textos

Álvaro Molina / hablarenarte:

Accesibilidad

Con el fin de favorecer el acceso al
mayor número posible de visitantes,
el Museo dispone de los recursos
necesarios de accesibilidad para
personas con movilidad reducida.

fundación



www.fundacionico.es

Síguenos en:

 Museo ICO

 @museoico