




Actividades
Educativas
Museo **ICO**



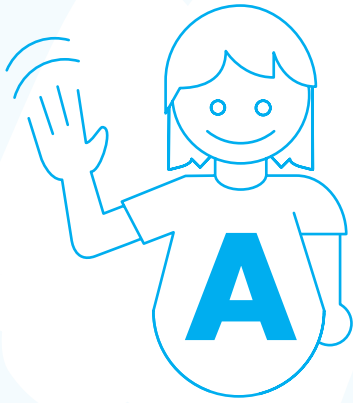
**Cuaderno educativo
en lectura fácil**
#museosparatodos

DESCUBRE, APRENDE, IMAGINA!

Arquitectura en el Museo ICO



**ICO quiere decir
"Instituto de Crédito Oficial",
un banco que es del Estado
y depende del Ministerio
de Economía.**



¡Hola!

Bienvenidos al Museo ICO.

Un museo es un lugar donde podemos ver muchos objetos valiosos para disfrutar y aprender de la cultura.



El grupo de objetos que vemos en el museo se llama colección.

Normas del Museo:



- **Caminar despacio**



- **No tocar los objetos**



- **Hablar en voz baja**

¿Qué hay en el Museo ICO?



El Museo ICO hace exposiciones de arquitectura, que cambian cada 3 meses.

Por eso cada vez que vengas verás que el espacio es diferente.

En las salas verás dibujos, planos, maquetas, fotografías, libros y vídeos.

Todas esas cosas te ayudarán a saber cómo es la arquitectura.

En este museo también se hacen actividades con colegios, familias y jóvenes.

El Museo ICO está cerca de otros museos en el centro de Madrid.

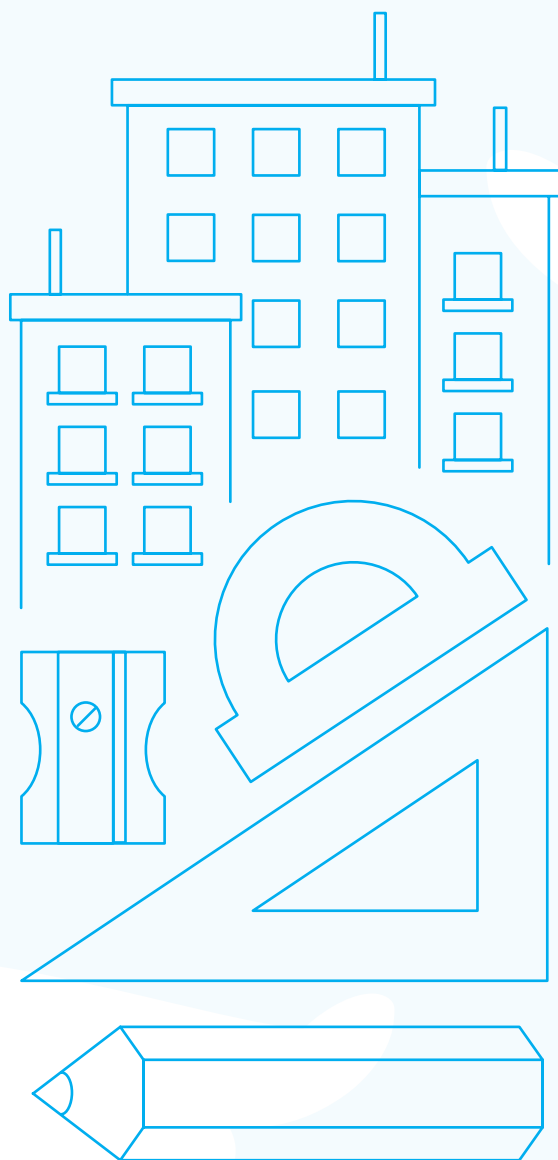
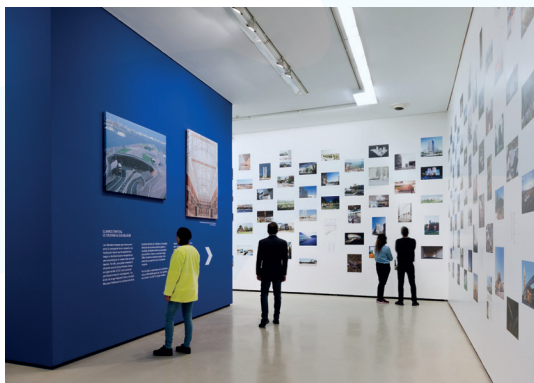


¿Qué es la arquitectura?

La arquitectura es el arte de imaginar, dibujar y construir edificios.

Los arquitectos son las personas que piensan y diseñan cómo hacer los edificios.

Muchos arquitectos conocidos han expuesto sus obras en el Museo ICO.

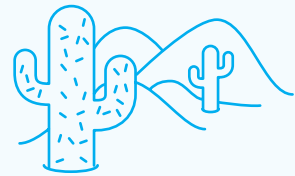
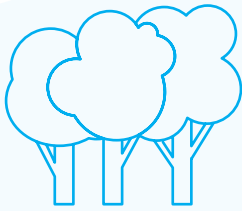




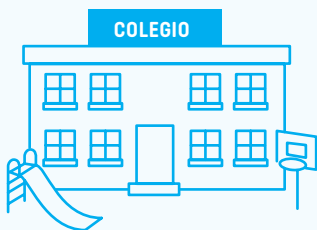
El trabajo del arquitecto

¿Qué necesita un arquitecto para hacer un edificio?

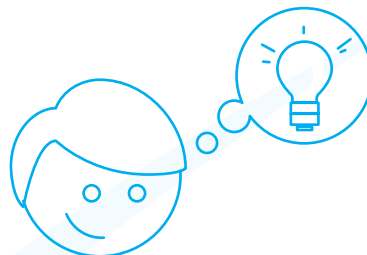
1. Necesita saber el lugar dónde va a construir el edificio.



2. Necesita saber para qué se va a usar ese edificio.

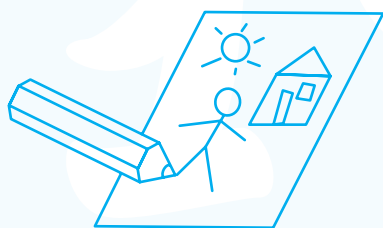


3. Pero lo más importante es la imaginación.

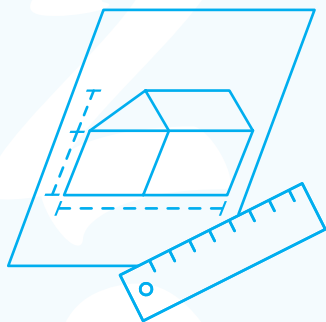


Ahora tú eres el arquitecto

Antes de construir un edificio hay que imaginar y dibujar su forma.



El primer dibujo se llama boceto. Un boceto es un dibujo muy sencillo y que se hace rápido.



Después el arquitecto hace el plano. El plano es un dibujo con más detalles y medidas que sirve para construir el edificio.



Luego hace una maqueta. La maqueta es como un edificio en pequeño.

Una ciudad para todos

- ¿Quién usa los edificios?
- Las personas.

Los arquitectos tienen que pensar en todas las personas.



Los edificios tienen que ser fáciles para vivir y moverse.



Tienen que ser accesibles.
Un lugar es accesible cuando es fácil entrar y moverse de forma segura, cómoda y sin ayuda de otras personas.



Los edificios que son accesibles para todos, como el Museo ICO, tienen esta imagen en la entrada. Si vemos esta imagen sabemos que es un edificio para todos.

¿Cómo es tu barrio?

En tu barrio hay muchos edificios diferentes.



Date un paseo y escribe 3 edificios que conoces.



1. _____
2. _____
3. _____

¿Cómo te sientes al ver los edificios de tu barrio?



Alegre



Silencioso



Frio



Triste



Ruidoso



Calor



Dibuja el museo.

¿Sabes cómo es el Museo ICO?

Si ya lo conoces, continúa la forma del edificio.
Si no lo conoces aún, dibuja la forma que te imaginas que tiene.



Programa de Actividades Educativas en el Museo ICO dirigidas a público con diversidad funcional

Visitas-taller organizadas para Centros

Viernes de 11.00 a 13.00 h.

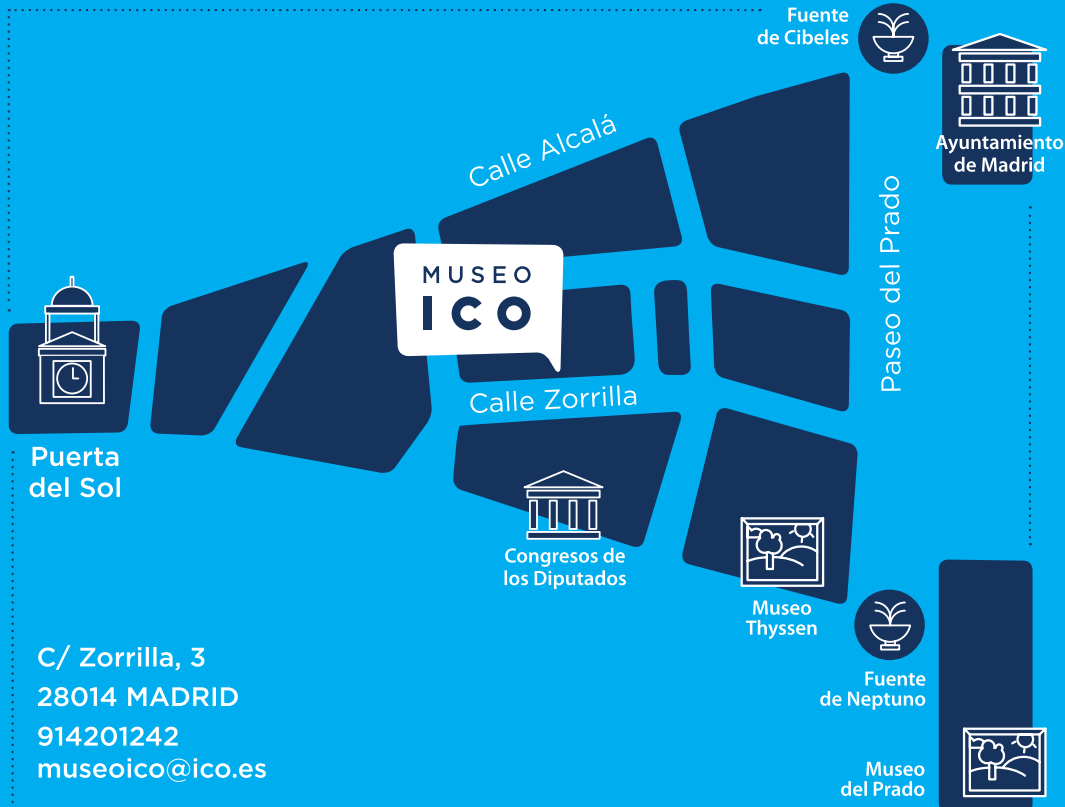
Visitas-taller para familias (7-12 años)

Sábados de 17:00 a 19:00 h.

Domingos de 11:00 a 13:00 h.

¡SÍGUENOS!

-  Museo ICO
-  @museoico
-  @museoico
-  fundacionico.es



Metro: Línea 2: Sevilla

Autobús: 1, 2, 3, 5, 9, 10, 14, 15, 20, 27, 37, 41, 51, 52, 53, 74, 146, 150

Tren: Estaciones de Atocha, Sol y Recoletos

Programa educativo desarrollado por: hablarenarte:

Cuaderno educativo adaptado:

Textos:

M. Díaz Rodríguez y E. Pavón García /hablarenarte

Diseño y maquetación: SODA,

Con la colaboración de  **Plena inclusión**
Madrid



El Museo ICO es un espacio accesible, abierto e inclusivo para todas las personas. A través de la innovación, nuestras actividades educativas se adaptan a las necesidades especiales del público.