



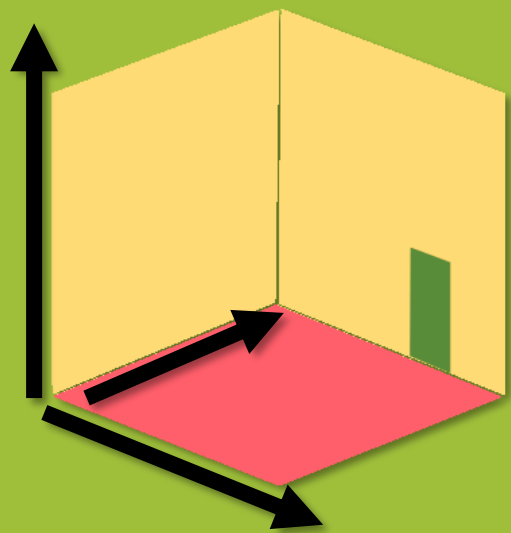
CONECTA MUSEO ICO

Artes y arquitectura

El arte de la escultura



Hoy nos convertiremos en artistas
de las TRES DIMENSIONES,
¿recordáis cuáles son?



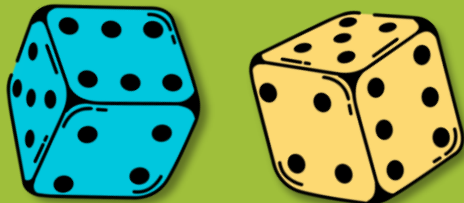
Vamos a experimentar con
distintas maneras de construir
figuras en el espacio...
¿Estáis preparados/as?



Para jugar necesitaremos 2 DADOS
de colores y un código para
descifrar los números de cada dado.

El dado **AZUL** nos dirá qué escultura
tenemos que construir.

Y el dado **AMARILLO** cómo tenemos
que hacerlo.



Al final de las instrucciones
encontrarás las plantillas para
imprimir y recortar los dados.

Después tienes que doblar las
pestañas por la línea de puntos y
pegar las caras con pegamento.



1

Podéis jugar de manera individual, por turnos o juntos formando un gran equipo de artistas.



Cada jugador tirará los dos dados una vez. Después buscará los números que ha sacado en la guía para saber qué figura tiene que construir y qué material y técnica tiene que utilizar.

¡Todas las esculturas puedes verlas en la exposición *Sáenz de Oíza. Artes y oficios* en el Museo ICO!

2

El jugador o jugadora tendrá que buscar entre los objetos de la casa el material adecuado, duro o blando, para construir la escultura de la imagen.



¡Abrid los ojos y echadle imaginación!

- Si nos toca un MATERIAL BLANDO podemos utilizar plastilina, arcilla, papel, ropa y masa o migas de pan.
- Si nos toca un MATERIAL DURO podemos usar bloques de construcción, cartón, palos de madera, piedras lo incluso dar forma a una patata!



- Si nos ha tocado **AÑADIR MATERIAL** tenemos que ir juntando las partes entre sí o con ayuda de pegamento, pinzas, cuerdas...



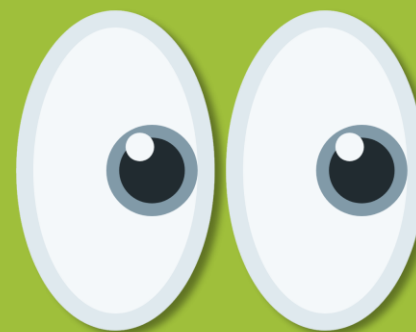
- Y si nos ha salido **QUITAR MATERIAL** podemos cortar, rasgar, hacer agujeros... Quizá necesitéis la ayuda de un adulto para hacerlo con seguridad.



3

Una vez que tengáis los materiales, es el momento de construir fijándose bien en la fotografía que os ha tocado!

En la siguiente página podéis ver algunos ejemplos.





4

Si estáis jugando de forma individual, podéis elegir entre todos qué escultura se parece más al original. La persona que más puntos tenga, será la ganadora.

Si jugáis en grupo podéis comentar qué materiales y técnicas os han parecido más fáciles o difíciles o qué esculturas os han gustado más.

Y si os habéis quedado con ganas de más, podéis añadir más obras buscando en internet o vuestras propias fotografías.





¡ COMPARTE TUS RESULTADOS!

Nos encantaría ver las esculturas
que habéis creado. Podéis
enviarnos una foto por WhatsApp
al número 695 789 176.

¡ MUCHAS GRACIAS
POR PARTICIPAR!

MUSEO

ICO

hablarenarte:

DESCARGABLES

- Guía para el dado azul
- Guía para el dado amarillo
- Dado azul recortable
- Dado amarillo recortable

GUÍA DADO AZUL (1)



1

Biombo, Estudio H Muebles.



2

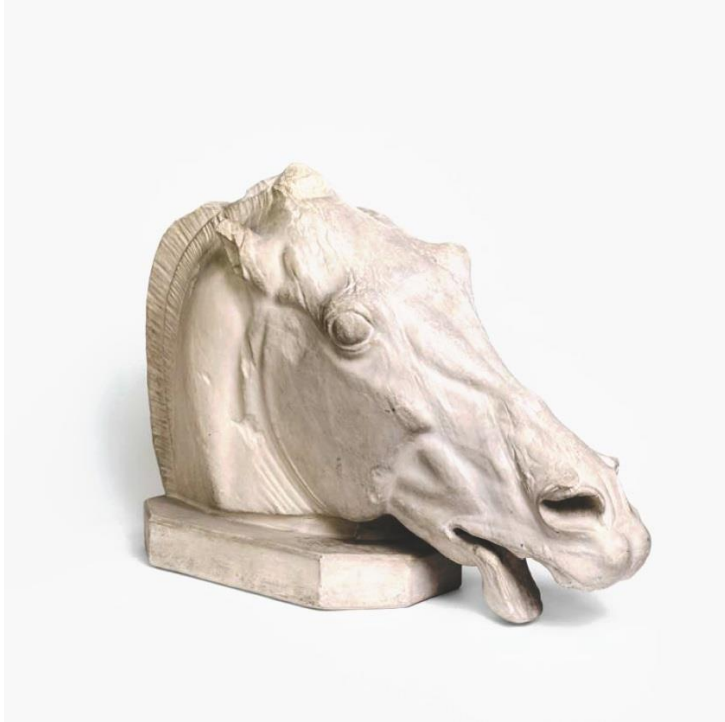
Desocupación de la esfera /
Conclusión para Mondrian.
Jorge Oteiza.



3

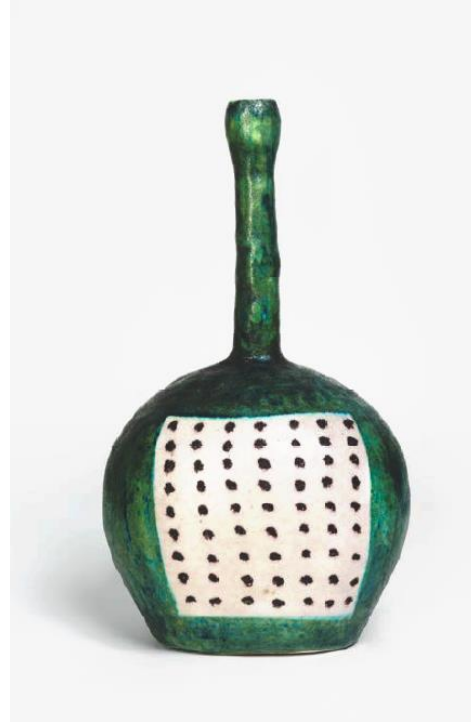
Maternidad.
Jorge Oteiza.

GUÍA DADO AZUL (2)



4

Reproducción de una cabeza de caballo de Fidias en el Partenón.



5

Cerámica verde italiana de Gambona con pintura de círculos negros.



6

Pequeñas acróteras.

GUÍA DADO AMARILLO

1

MATERIAL BLANDO Y
AÑADIR MATERIAL

4

MATERIAL DURO Y
QUITAR MATERIAL

2

MATERIAL BLANDO Y
QUITAR MATERIAL

5

MATERIAL DURO Y
MATERIAL BLANDO

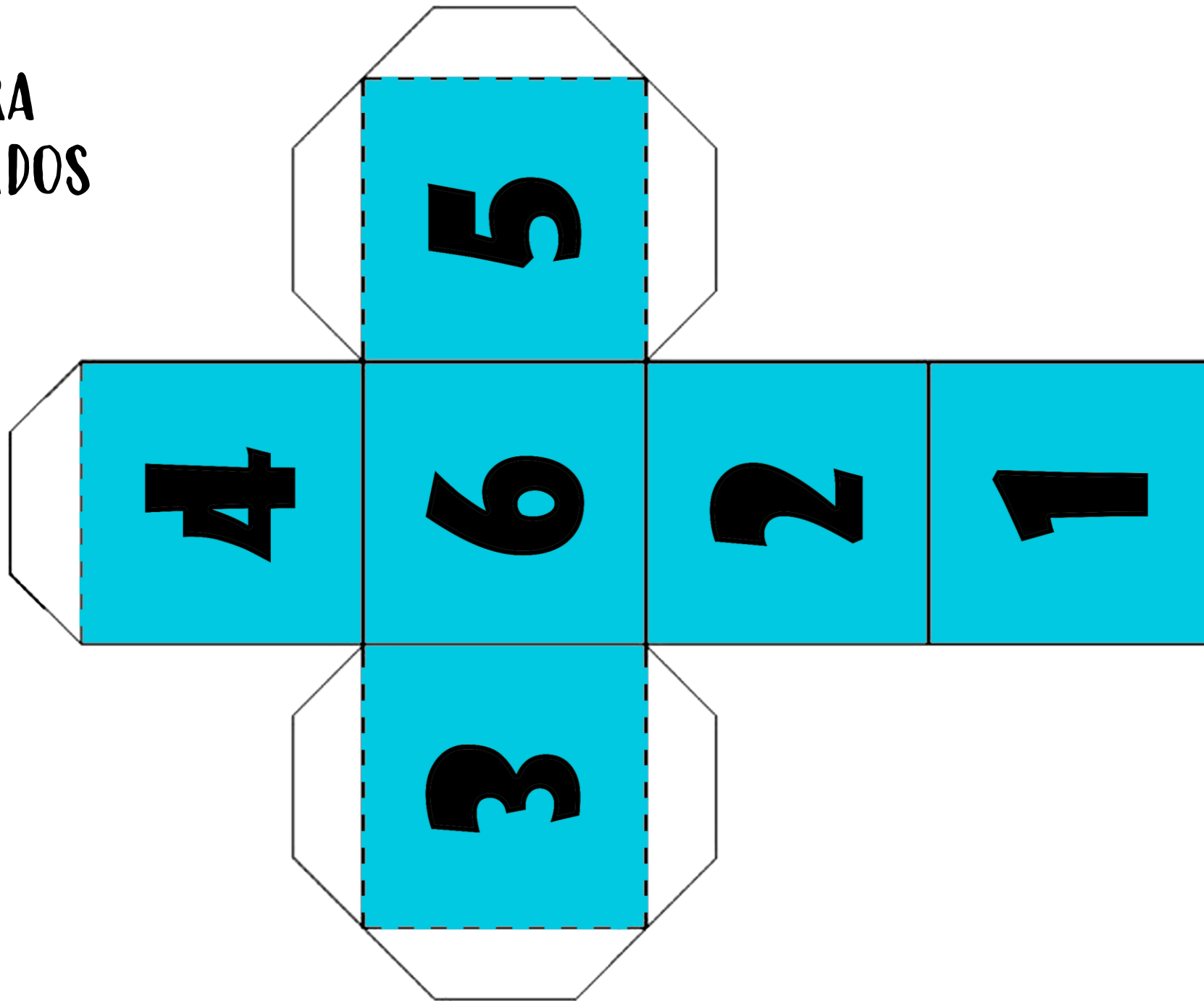
3

MATERIAL DURO Y
AÑADIR MATERIAL

6

ELECCIÓN LIBRE

PLANTILLAS PARA CONSTRUIR LOS DADOS



PLANTILLAS PARA CONSTRUIR LOS DADOS

