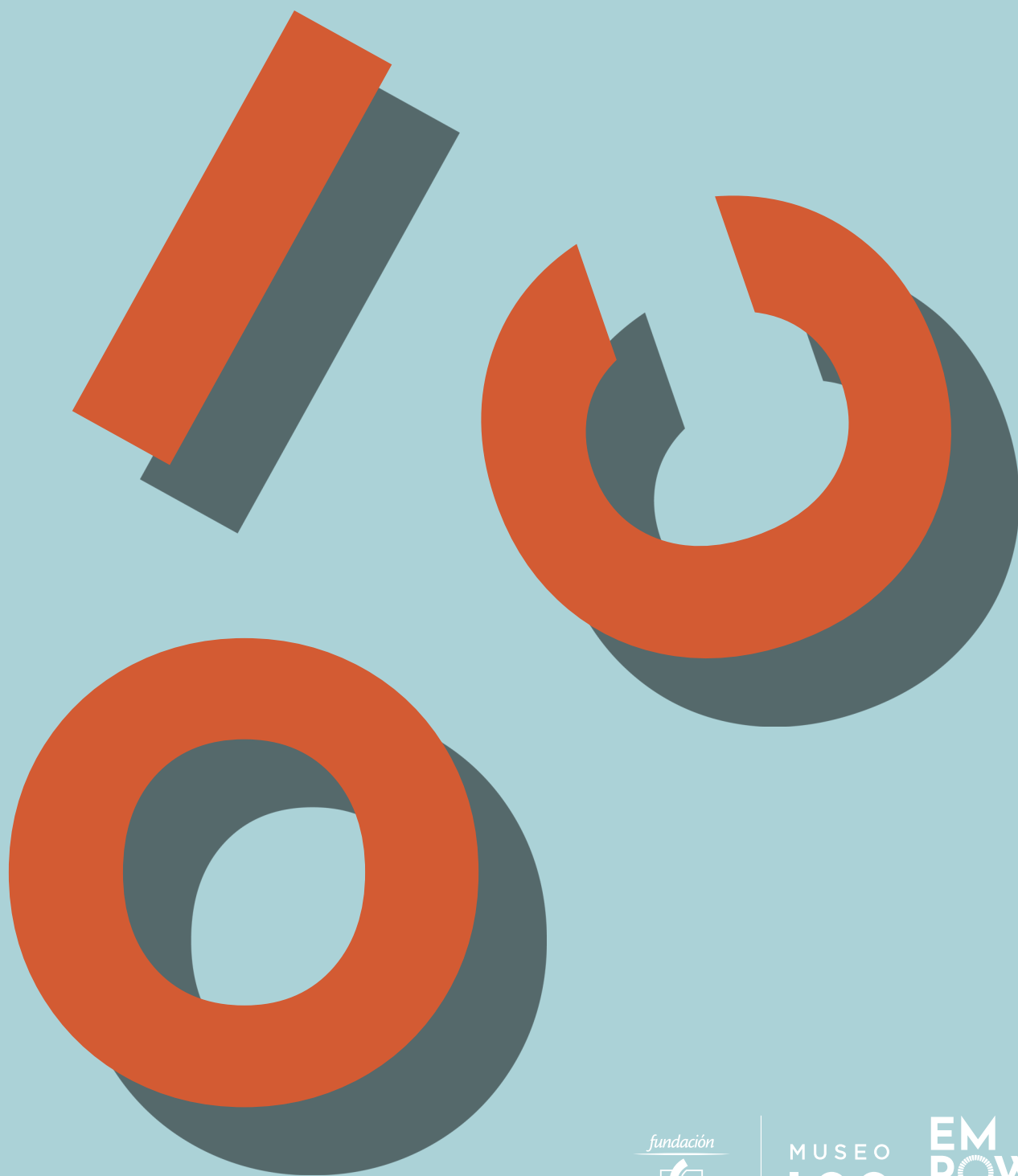
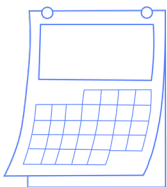


¡ Hola!

Utiliza esta guía para visitar el Museo ICO



¡Bienvenido al Museo ICO!



Podrás visitar el museo:

De martes a sábado de 11:00 a 20:00h.

Domingos y festivos de 10:00 a 14:00h.



Los lunes el museo está cerrado.

Hay días con horarios especiales:

24 y 31 de diciembre de 10:00 a 14:00h.

1 de enero, 1 de mayo y 25 de diciembre el museo estará cerrado.

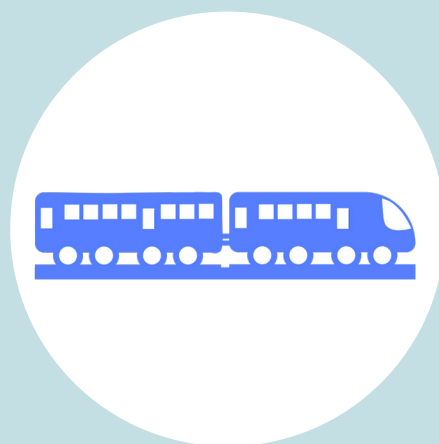
¿Cómo llegar al museo?



METRO:
Sevilla y Banco España
(L.2)
www.metromadrid.es



AUTOBUSES:
1, 2, 3, 5, 9, 10, 14, 15, 20,
27, 37, 41, 51, 52, 53, 74,
146, 150
www.emtmadrid.es



TREN:
Estaciones de Atocha,
Sol y Recoletos.
www.renfe.es

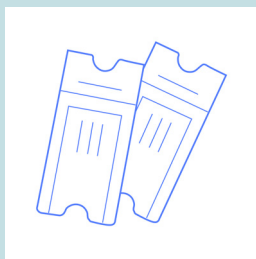


**APARCAMIENTO
PÚBLICO:**
Plaza de Las Cortes y
Calle Sevilla.



BICIMAD:
Estación (Calle de
Alcalá, 27)
www.bicimad.com

¿Cómo nos comportamos en el museo?



El museo es gratuito



Al entrar colocamos gel hidroalcohólico



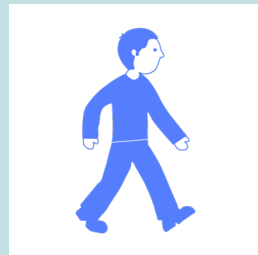
Colocamos la mascarilla



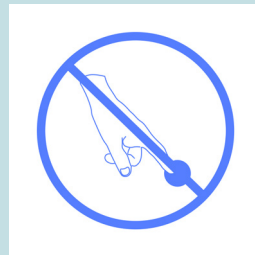
No podemos comer, ni beber



Si te sientes nervioso esperando pide al personal del museo que te dejen pasar



Caminamos por el museo



No tocamos las obras



Hablamos bajo

¿Qué podemos llevar?



Es un museo pequeño y a veces puede haber muchas personas y puede haber ruido u otros elementos que afectan sensorialmente.

Si tienes hipersensibilidad, puedes llevar contigo lo que necesites; cascos reductores de sonido, gafas de sol, juguetes relajantes, etc.

Si necesitas un momento para estar tranquilo, pregunta al personal de seguridad por un espacio libre de estímulos.

¿Quién nos espera en el museo?

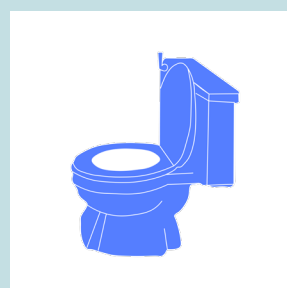
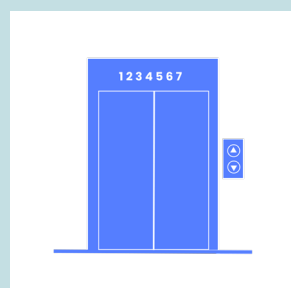


En el Museo trabajan muchas personas.

En la entrada está la recepción, allí te espera Samuel o Raúl. Si necesitas algo, ellos pueden ayudarte.

En la entrada y en las salas de exposición estará el personal de seguridad; Emilio, Javier, Pilar, Belén y Jose.

Si necesitas utilizar el ascensor puedes pedirlo en la recepción del museo. Los baños se encuentran en la primera planta.



Exploramos el Museo ICO

Un museo es un lugar en el que se exponen obras de arte.

El Museo ICO es un museo de arquitectura. La arquitectura es el arte de imaginar y diseñar edificios.

Los arquitectos son las personas que diseñan los edificios.

En el Museo ICO podemos ver el trabajo de diferentes arquitectos y aprender sobre ellos y sus obras.



También podemos ver exposiciones sobre fotografía. Las personas que hacen las fotografías se llaman fotógrafos.



¿Qué vamos a ver en el Museo ICO?



Maqueta



Plano



Fotografía



Video

En las exposiciones de arquitectura, podrás encontrar maquetas, planos de edificios, fotografías y vídeos.

Maquetas: es un edificio en tamaño pequeño.

Planos: son los dibujos de un edificio con todos sus detalles. Por ejemplo; cuántos metros mide el edificio, qué forma tiene, etc.

Fotografías: son las imágenes de los edificios que ya están construidos.

Vídeos: son las grabaciones de los edificios ya construidos .
A veces los vídeos pueden repetirse y pueden tener un volumen alto.

Salas del museo



Planta baja



Primera planta



Segunda planta

Cada año el Museo ICO tiene 3 exposiciones diferentes y el espacio va cambiando.

Unas veces las salas son grandes y amplias. Otras más pequeñas con muchas paredes, lo que puede parecer un laberinto.

Otras veces se cierran algunas salas, como la segunda planta.

El color de las paredes también pueden cambiar; estar pintadas de blanco o de otros colores.

Una vez que has entrado en el museo, la exposición empieza en la planta baja.

Continúa por la rampa a la primera planta.

Termina en la segunda planta, aquí el suelo es de madera y puede hacer ruido.

En la primera planta están los baños.

**Materiales realizados por:
EMPOWER**

**Coordinación:
Laura Donis**

**Diseño:
Maria Braga**

**Fotografías:
Guillermo Gumiel
César González**

**Promovido por:
Fundación ICO**

Más información:

**Programa Empower Parents
info@empowerparents.net
www.empowerparents.net**



MUSEO
ICO

EM
POW
ER