



LÍNEA ICO AVALES COVID-19

Datos quincenales

31.08.2020

INFORME LÍNEA AVALES COVID 19. Datos a 31/08/2020

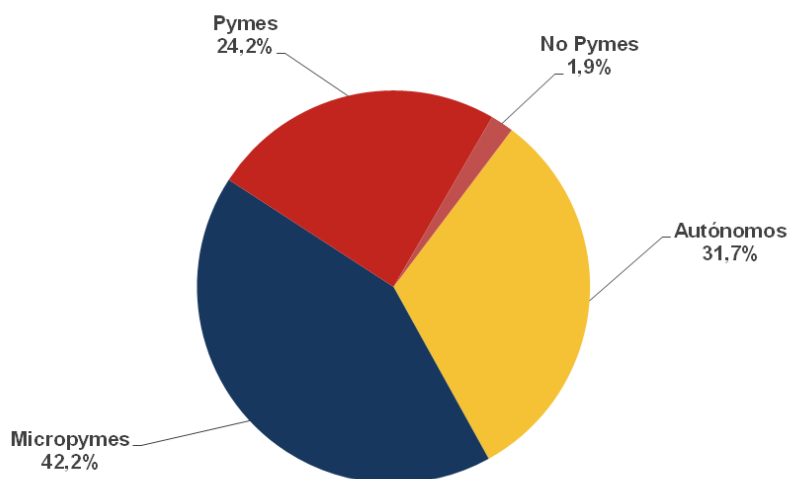
El Real Decreto-ley 8/2020 de 17 de marzo en su artículo 29 aprobó una **Línea de Avales del Estado de hasta 100.000 millones de euros**, del Ministerio de Asuntos Económicos y Transformación Digital, para facilitar el mantenimiento del empleo y paliar los efectos económicos de la crisis sanitaria. Los avales se otorgan a la financiación concedida, por las entidades financieras para facilitar acceso al crédito y liquidez a empresas y autónomos para hacer frente al impacto económico y social del COVID-19.

A fecha **31 de agosto de 2020**, con este programa se han avalado un total de **791.675 operaciones correspondientes a más de 525.000 empresas**. El importe total avalado es de **75.140 millones de euros**. Esto ha permitido que las empresas hayan recibido **98.878 millones de euros de financiación** para garantizar su liquidez y cubrir sus necesidades de circulante.

	Resumen Avales solicitados		
	Autónomos y Pymes	No Pymes	Total Línea
Operaciones (número)	776.598	15.077	791.675
Aval Solicitado (Millones €)	54.692,5	20.447,6	75.140,2
Financiación (Millones €)	68.424,0	30.454,3	98.878,3

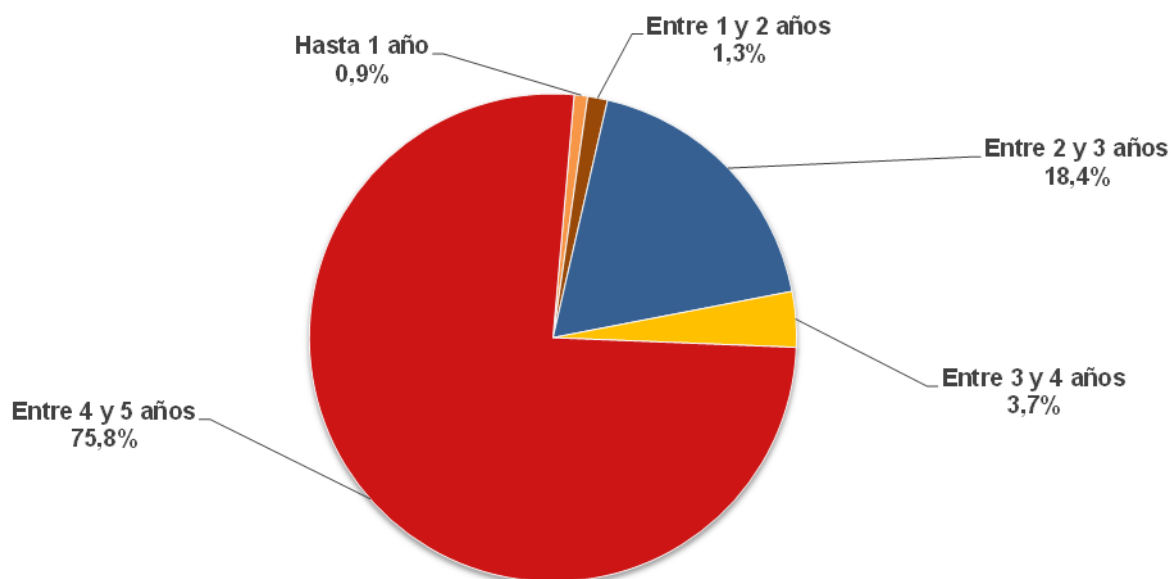
El **87% de las empresas con operaciones formalizadas** están directamente gestionadas por autónomos y micropymes. Esta tipología de empresas, de menos de 10 empleados, han solicitado el **74% del total de las operaciones**.

Distribución del número de operaciones por tipo de empresa



El 80% de las operaciones avaladas se han destinado a garantizar nuevos préstamos, que, en su mayor parte, más del 76%, son a largo plazo, de entre cuatro y cinco años.

Distribución del número de operaciones por plazos.



DISTRIBUCIÓN DE AVALES SOLICITADOS POR COMUNIDADES AUTÓNOMAS Y PROVINCIAS

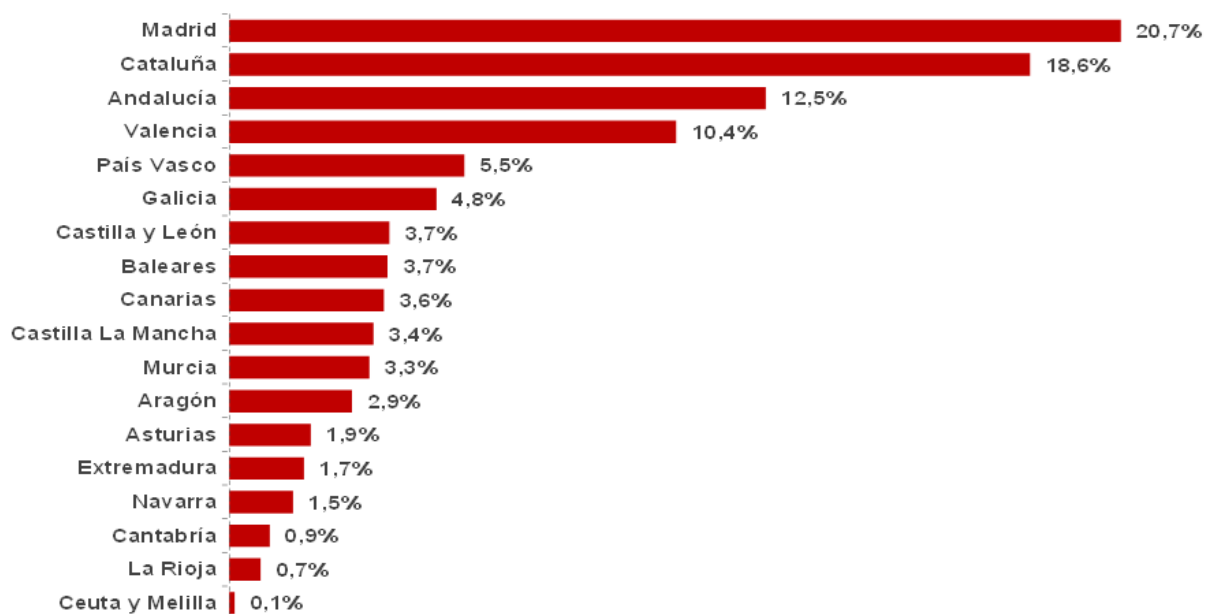
CC.AA	Provincia	Nº Ops.	Nº Empresas	Aval Solicitado (Millones €)	Financiación (Millones €)
ANDALUCIA		127.845	86.601	9.383,7	12.067,8
	ALMERIA	9.689	6.338	727,6	931,6
	CADIZ	16.401	11.509	1.030,6	1.324,9
	CORDOBA	12.468	8.044	951,1	1.227,2
	GRANADA	14.202	9.880	947,3	1.204,8
	HUELVA	7.419	5.174	549,8	721,4
	JAEN	9.084	6.232	548,3	691,1
	MALAGA	26.192	17.692	1.863,1	2.375,9
	SEVILLA	32.390	21.949	2.765,8	3.590,9
ARAGON		22.862	15.025	2.151,6	2.805,5
	HUESCA	4.807	3.234	411,0	528,0
	TERUEL	2.286	1.655	155,8	204,3
	ZARAGOZA	15.769	10.166	1.584,9	2.073,2
ASTURIAS		16.721	10.754	1.428,3	1.901,1
	ASTURIAS	16.721	10.754	1.428,3	1.901,1
ILLES BALEARS		20.766	15.012	2.770,4	3.780,3
	ILLES BALEARES	20.766	15.012	2.770,4	3.780,3

CANARIAS		34.255	23.754	2.707,2	3.534,9
	LAS PALMAS	16.659	11.467	1.589,2	2.096,0
	TENERIFE	17.596	12.320	1.118,1	1.438,9
CANTABRIA		9.986	6.704	712,6	913,1
	CANTABRIA	9.986	6.704	712,6	913,1
CASTILLA LA MANCHA		34.937	23.782	2.522,0	3.196,6
	ALBACETE	7.778	5.275	582,2	737,1
	CIUDAD REAL	9.257	6.156	633,0	800,2
	CUENCA	4.501	3.169	291,7	366,5
	GUADALAJARA	3.035	2.188	209,4	270,3
	TOLEDO	10.366	7.018	805,7	1.022,6
CASTILLA Y LEON		39.527	26.464	2.799,6	3.594,7
	AVILA	2.187	1.619	103,4	130,0
	BURGOS	5.943	3.934	481,5	616,2
	LEON	8.135	5.492	473,9	602,2
	PALENCIA	2.188	1.557	155,9	204,5
	SALAMANCA	5.678	3.652	447,0	573,0
	SEGOVIA	2.906	1.934	210,9	265,7
	SORIA	1.265	921	102,7	132,3
	VALLADOLID	8.659	5.591	669,1	872,8
	ZAMORA	2.566	1.815	155,2	198,1
CATALUÑA		152.186	102.214	13.997,0	18.273,7
	BARCELONA	109.746	73.255	11.005,2	14.432,2
	GERONA	16.942	11.496	1.262,5	1.616,1
	LERIDA	10.594	7.201	819,4	1.066,7
	TARRAGONA	14.904	10.460	909,9	1.158,7
CEUTA Y MELILLA		1.576	1.137	94,7	118,4
	CEUTA Y MELILLA	1.576	1.137	94,7	118,4
EXTREMADURA		20.590	14.181	1.310,8	1.674,3
	BADAJOS	13.463	9.326	906,5	1.161,6
	CACERES	7.127	4.870	404,2	512,6
GALICIA		46.799	31.225	3.626,5	4.743,5
	LA CORUÑA	19.238	12.851	1.487,3	1.947,6
	LUGO	5.811	3.956	339,9	434,7
	ORENSE	4.989	3.437	464,4	633,3
	PONTEVEDRA	16.761	11.032	1.334,9	1.727,9
LA RIOJA		5.472	3.614	552,5	725,4
	LA RIOJA	5.472	3.614	552,5	725,4
MADRID		111.409	72.090	15.585,1	21.213,1
	MADRID	111.409	72.090	15.585,1	21.213,1
MURCIA		25.037	15.662	2.455,3	3.189,8
	MURCIA	25.037	15.662	2.455,3	3.189,8
NAVARRA		8.944	6.125	1.118,7	1.473,5
	NAVARRA	8.944	6.125	1.118,7	1.473,5
PAIS VASCO		25.791	16.539	4.108,9	5.531,5
	ARABA	3.698	2.262	538,3	718,5
	GUIPUZCOA	8.089	5.311	1.195,0	1.580,3
	BIZKAIA	14.004	8.997	2.375,7	3.232,6
VALENCIA		86.972	56.179	7.815,3	10.141,3



	ALICANTE	34.799	22.807	2.777,7	3.564,8
	CASTELLON	10.024	6.120	1.238,3	1.665,2
	VALENCIA	42.149	27.344	3.799,3	4.911,3

Distribución de importe de Avales solicitados por CC.AA



DISTRIBUCIÓN DE AVALES SOLICITADOS POR SECTORES DE ACTIVIDAD

Sector	Nº Ops.	Nº Empresas	Aval Solicitado (Millones €)	Financiación (Millones €)
Turismo, Ocio y Cultura	149.185	113.847	11.253,0	15.043,1
Construcción e Infraestructuras	83.605	55.963	8.225,0	10.791,2
Servicios Empresariales, Profesionales y Administrativos	71.118	53.395	6.795,0	9.155,1
Bienes de Consumo y Retail	68.571	51.560	4.196,9	5.386,1
Bienes Equipo e Industriales	51.847	31.904	6.314,5	8.171,2
Distribución Comercial de Alimentos y Bebidas	51.285	34.216	5.670,3	7.568,2
Agricultura, Ganadería y Pesca	42.042	30.646	3.222,8	4.108,9
Industria Textil Y Moda y Retail	38.330	25.974	3.218,9	4.188,5
Transporte & Logística	38.116	24.331	2.980,4	3.819,5
Automoción y Material de Transporte	37.913	23.670	4.408,1	5.825,6
Industria & Servicios de la Salud	27.870	20.947	2.102,7	2.753,9
TIC	23.872	15.524	2.742,9	3.605,4
Servicios Inmobiliarios	19.213	15.508	1.620,4	2.069,3
Industria Alimentación Y Bebidas	17.451	9.463	3.483,8	4.589,0
Energía	17.281	10.824	1.999,9	2.623,2
Educación	13.334	10.324	716,7	921,0
Industria Papel, Madera y servicios	12.498	7.903	1.108,5	1.432,8
Medio Ambiente	11.467	7.700	1.463,4	1.963,0
Industria Química	9.218	4.749	1.713,8	2.247,5
Metalurgia y otros Materiales	3.807	2.124	1.222,7	1.720,2
Industrias Extractivas	3.652	2.154	680,6	895,8

